



ARRANO-ETXEA

(Centro de Recuperación de la Fauna de Gipuzkoa)

[ESTEBAN IRIARTE]

Un año más Arrano-Etxea ha desarrollado su función para la recuperación de la fauna de Gipuzkoa. Este proyecto dirigido por Josean Albisu se realiza gracias a un convenio de colaboración de la Sociedad de Ciencias Aranzadi con el Departamento para el Desarrollo del Medio Rural y Medio Ambiente de la Diputación Foral de Gipuzkoa. La sede de Arrano-Etxea se sitúa en el barrio de Igeldo en Donostia.

Los resultados del año 2005 se pueden calificar como "normales", habiéndose registrado 346 entradas, cantidad muy inferior a las del 2002 cuando se comenzaron a reflejar las consecuencias de la marea negra del Prestige. El origen de los ingresos lo podemos clasificar en dos grupos: el primero desde mayo a julio, sobre todo de aves que abandonan los nidos fundamentalmente rapaces nocturnas, el segundo de octubre a diciembre más "habitual" son las aves ingresadas a causa de im-

pactos de proyectiles que suponen el 23,4% y que son las que tienen las heridas más graves. Entre las aves tiroteadas las rapaces suponen el 58,2%. Es de destacar entre los últimos datos la muerte de un *Aquila chrysaetos*.

Para finalizar a modo de anécdota el 27 de agosto nació en Arrano-Etxea un *Macaca sylvana* como esta natalidad se mantenga anualmente habrá que tomar medidas.

Azken urteetan bezala, Gipuzkoako Foru Aldundiko, Landa Ingurunearen Garapenerako Departamentua, batetik eta Aranzadi Zientzi Elkartearen bestetik, sinatutako konbenioari esker: "Arrano-Etxea" (Igeldo, Donostia) egoitza, basa animalia, zaintza eta berreskuratze lanetan jarraitu du.

2005 hau, urte "normal" bat bezala jo dezakegu 346 sarrera izan ditugula ikusita, aurreko hiru urteak "anormalak" izan dira sarreren kopurua ikusita. 2002an "Prestige"k eragindako

marea beltzaren ondorioak jasan izan behar izan ditugulako egoitzan.

Bestetik sarreren zergatia eta hilabeteka ikusita, urtea bi multzotan banatu dezakegu.

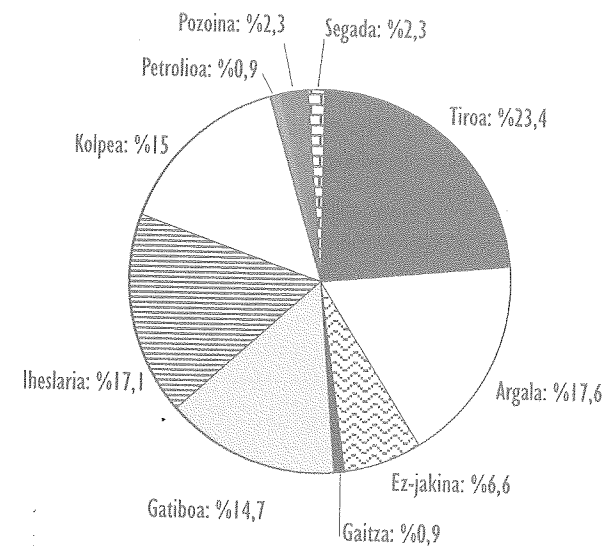
Lehena Maiatzetik Uztaileko atalean kokatua, habiatik ihes egiten dutenen sarrera izan dugu.

Bigarren multzoa, Urritik Abenduko sarrera "klasikoa", tiroz zauritutako hegaztiak, sarrera orokorraren % 23,4 eta hauen artean ere betiko kaltetuenak Harrapariak, zeren tiroarekin sartutakoen artean % 58,02 suposatzen dute.

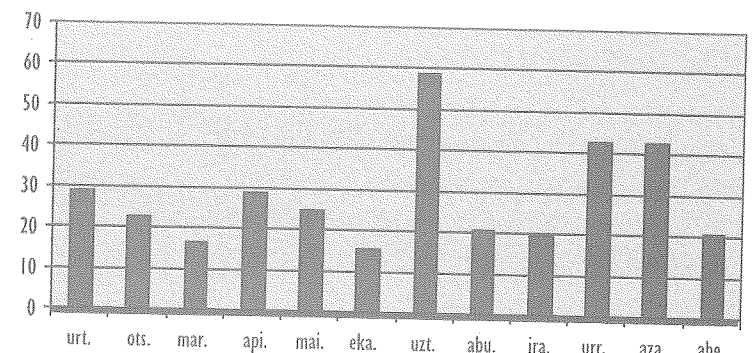
Azken datuaren barruan aipagarria da *Aquila chrysaetos* baten heriotza.

Eta bukatzeko xelebrekeria bezala, 2005/08/27an *Macaca sylvana* bikote baten "fruitua" jaso dugu uda honetan, urtero horrela bada neurriak jarri behar dira.

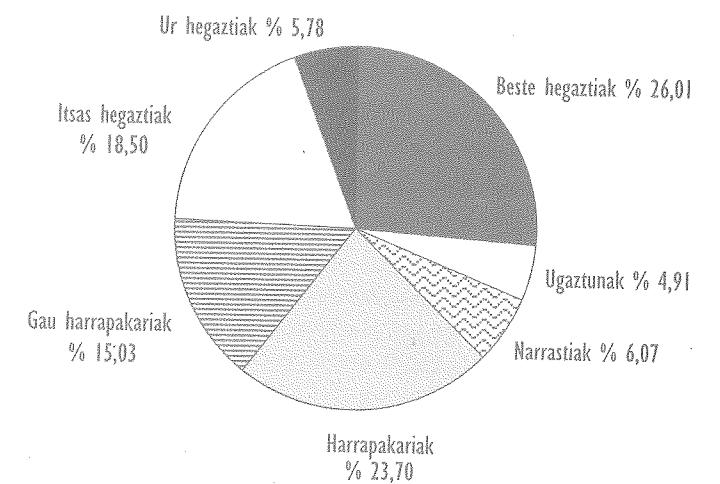
SARREREN ZERGATIA - CAUSAS DE LOS INGRESOS



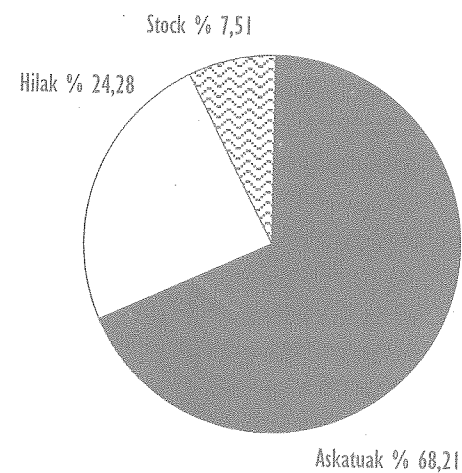
URTEAREN ZEHAR SARREREN BILAKAERA EVOLUCIÓN ANUAL DE LOS INGRESOS



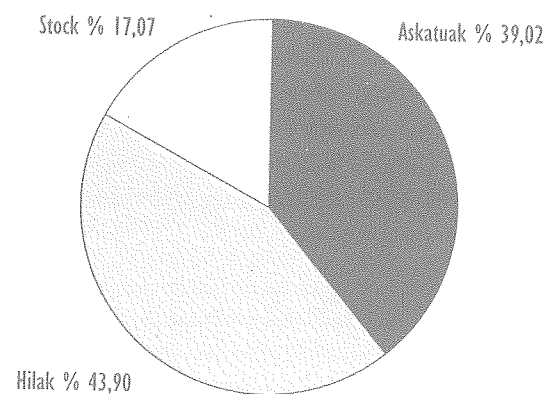
SARTUTAKO FAUNA TALDEAK - TIPOS DE FAUNA INGRESADA SARRERAK TALDEKA



URTEKO EMAITZAK - RESULTADOS ANUALES ARRANO-ETXEA 2005



HARRAPARIEN EMAITZAK RESULTADOS RAPACES DIURNAS HARRAPARIAK



HARRAPARIEN SARREREN ZERGATIA CAUSAS DE LOS INGRESOS RAPACES DIURNAS

